

# IJsselmeergebied in 2050

Met de Programmatische Aanpak Grote Wateren (PAGW) versterken we de ecologische waterkwaliteit en de natuur van de grote Nederlandse wateren. Wat is het streefbeeld voor robuuste en veerkrachtige natuur in het IJsselmeergebied?



Meer ruimte voor:

- Geleidelijke land-waterovergangen
- Verbindingen
- Zoet-zoutovergang



## Strategieën

Dynamiek



Leefgebied

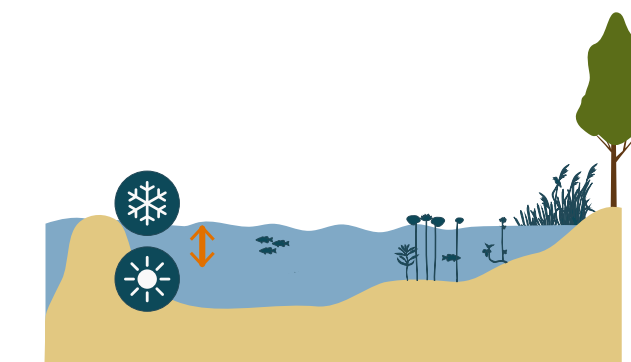


Verbindingen

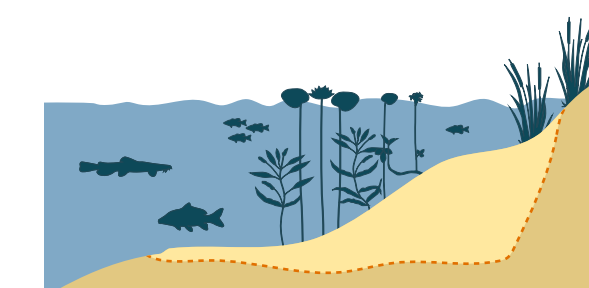


## Systeemmaatregelen

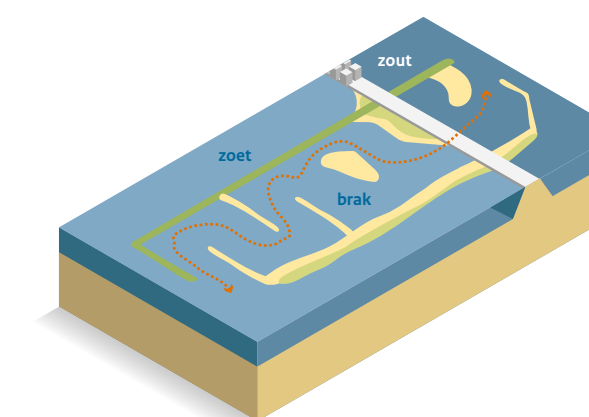
Natuurlijk peilbeheer (eerst op kleine schaal)



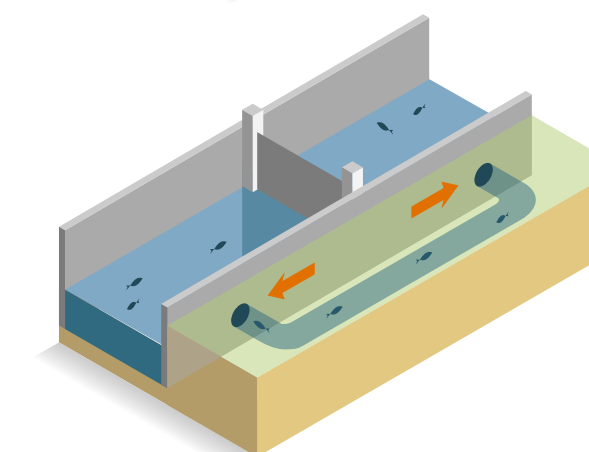
Gevarieerde oeverzones creëren



Geleidelijke zoet-zoutovergangen maken



Vismigratiebarrières opheffen



De meren met het achterland verbinden

